

The EPFC logo consists of the letters 'EPFC' in a white, bold, sans-serif font, centered within a dark blue rectangular box. A thin vertical teal line is positioned to the right of the box.

EPFC

Portes ouvertes virtuelles

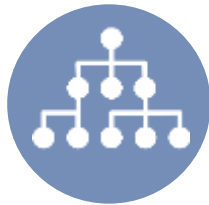
Bachelier en International business
(anciennement Bachelier en Commerce extérieur)

Bachelier en International business

bac-commerce@epfc.eu



Débouchés



Structure



Points forts



Horaire type



De l'inscription à
la certification





Bachelier en International business

Débouchés



Cette formation permet

de débiter un master en :

- Sciences de gestion
- Sciences du travail
- Sciences et gestion en tourisme
- Sciences et gestion de l'environnement
- Communication multilingue

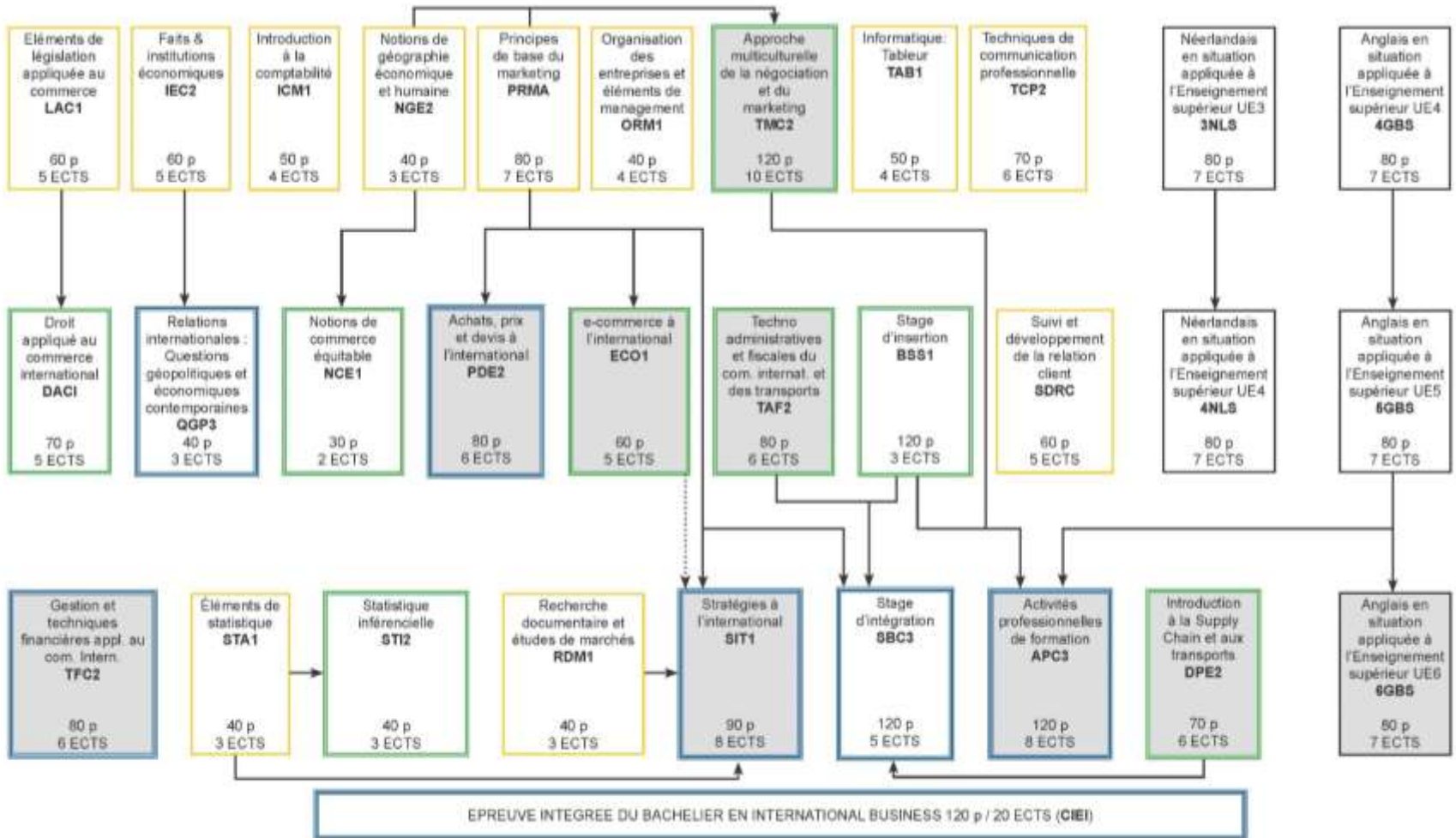
d'intégrer :

- un service commercial (international) dans des entreprises industrielles grandes ou PME);
- des organismes privés ou publics d'appui, d'accompagnement à l'international
- un service de consultance en commerce international.



Bachelier en International business

Structure





Bachelier en International business

Points forts

- Equipe pédagogique : enseignants, experts issus du monde professionnel
- Diversité des cours proposés au sein du Bachelier
- Ancrage dans le milieu professionnel grâce aux 360 périodes de stage
- Rencontres d'acteurs de terrain dans le domaine du commerce, de la finance, du marketing, du transport, de la fiscalité
- Formation de qualité en néerlandais et en anglais



Bachelier en International business

Horaire type en journée, 1^{re} année

✓ Durée : 3 ans

✓ De septembre à juin

✓ Du lundi au samedi

✓ En journée ou en horaire décalé

PLANNING							Filtres
29 novembre 2021							
	Lundi 29/11/2021	Mardi 30/11/2021	Mercredi 01/12/2021	Jeudi 02/12/2021	Vendredi 03/12/2021	Samedi 04/12/2021	
08h00							
08h30							
09h00							
09h30							
10h00							
10h30							
11h00							
11h30							
12h00							
12h30							
13h00							
13h30							
14h00							
14h30							
15h00							
15h30							
16h00							
16h30							
17h00							
17h30							
18h00							
18h30							
19h00							
19h30							
20h00							
20h30							
21h00							
21h30							
22h00							
22h30							

Hors cours de langues
Environ 4h/sem



Bachelier en International business

Horaire type en soirée et samedi, 1^{re} année

✓ Durée : 3 ans

✓ De septembre à juin

✓ Du lundi au samedi

✓ En journée ou en horaire décalé

PLANNING

Filtres :

07 février 2022

	Lundi 07/02/2022	Mardi 08/02/2022	Mercredi 09/02/2022	Jeudi 10/02/2022	Vendredi 11/02/2022	Samedi 12/02/2022
08h00-08h30						
08h30-09h00						
09h00-09h30						
10h00-10h30						
10h30-11h00						
11h00-11h30						
12h00-12h30						
12h30-13h00						
13h00-13h30						
14h00-14h30						
14h30-15h00						
15h00-15h30						
16h00-16h30						
16h30-17h00						
17h00-17h30						
17h30-18h00						
18h00-18h30						
18h30-19h00						
19h00-19h30						
19h30-20h00						
20h00-20h30						
20h30-21h00						
21h00-21h30						
21h30-22h00						
22h00-22h30						

Hors cours de langues
Environ 4h/sem

Semaines

Lundi Mardi Mercredi Jeudi Vendredi Samedi



Bachelier en International business

De l'inscription à la certification

1. Inscription pendant la campagne d'août-septembre ou de janvier

- CESS ou test d'admission (1 seul essai)
- Réussite des tests en néerlandais et en anglais

2. Rentrée en septembre ou en février

3. Durant le cursus :

- Secrétariat pédagogique dédié
- Règlement d'ordre intérieur (ROI) général et ROI particulier à la section
- Présence aux cours obligatoire
- Utilisation d'une plateforme pédagogique (Moodle)
- Accompagnement des étudiants (Service d'Aide à la Réussite, Service d'Enseignement Inclusif)

4. Remise du diplôme lors d'une cérémonie officielle

A modern office lounge area with blue sofas, colorful bar stools, and a blue carpet. The room has large windows and a high ceiling with recessed lighting. The entire image is overlaid with a semi-transparent blue filter.

info@epfc.eu

02 777 10 10

NATHALIE
VAN
EYGEN