

The EPFC logo is displayed in white, uppercase letters on a dark blue rectangular background. A vertical teal line is positioned to the right of the logo.

EPFC

15 Janvier 2025

Séance d'information  
Bachelier en assurances  
et gestion du risque

Présentation générale

NATHALIE  
VAN  
EYGEN

---

# NOTRE ADN

1963-2022



Lien naturel avec  
les entreprises de  
Bruxelles



Référence  
pédagogique et  
scientifique

---

Promotion sociale = enseignement pour adultes  
Diplômes et certificats reconnus par la FWB  
Cours du jour, du soir ou à horaire décalé

---

---

# UN BÂTIMENT UNIQUE

à Saint-Josse-ten-Noode



---

14 000 m<sup>2</sup> - 81 locaux et auditories – 100% PMR friendly

---

## — QUELQUES CHIFFRES



400 CHARGES DE COURS



60 ADMINISTRATIFS



10 000 ETUDIANTS / AN

# NOTRE OFFRE

## Enseignement **secondaire**

- Humanités : C2D - CESS
- 3 techniciens
- Complément CESS
- TIC
- Prépa. études sup.

## Langues

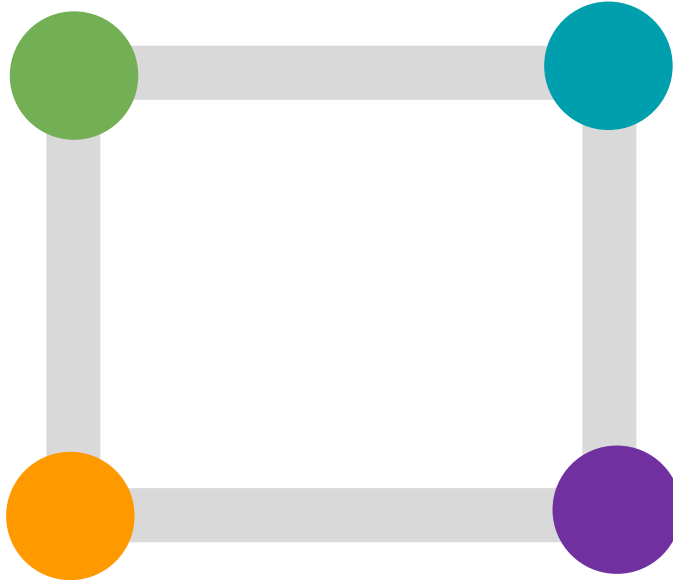
- Alphabétisation
- 13 Langues
- Certifications externes

## Enseignement **supérieur**

- 1 BES
- 5 BACS
- 2 BACS de spéc.
- 1 Master
- Formation continuée

## Accompagnement

- Service d'Aide à la Réussite
- Service d'Enseignement Inclusif
- Service social Promofor



# SPÉCIFICITÉS ENSEIGNEMENT DE PROMOTION SOCIALE

## Enseignement Supérieur

### Adultes

- $\geq 18$  ans
- Diplôme délivré à partir 23 ans

### Système modulaire

- Ensemble d'unités d'enseignement (UE)
- Hiérarchie (réussir une UE pour accéder à la suivante)
- Epreuve intégrée
- Attention à la durée de vie des UE

### Accès/admission

- Via titre, notamment CESS
- Ou via test d'admission

### Capitalisation des UE

- Attestation de Réussite/UE
- Au rythme de l'étudiant
- Valorisation des UE

Diplôme équivalent à celui délivré par les Hautes Ecoles

The EPFC logo consists of the letters 'EPFC' in a white, bold, sans-serif font, centered within a solid blue rectangular background. A thin vertical teal line is positioned to the right of the logo box.

EPFC

Séance d'information  
15 Janvier 2025

Bachelier en Assurances et gestion du risque

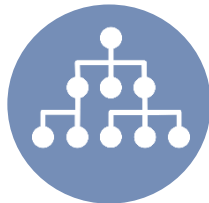
NATHALIE  
VAN  
EYGEN

# Bac Assurances et gestion du risque

Contact: [bac-assurances@epfc.eu](mailto:bac-assurances@epfc.eu)



Débouchés



Structure



Points forts



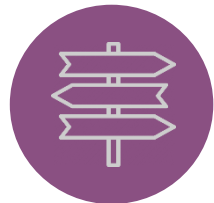
Horaire type



Vie en section







# Bac Assurances et gestion du risque

Débouchés



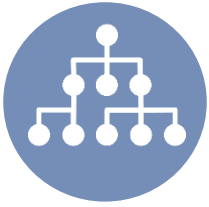
## Cette formation permet

d'être en début de carrière :

- Gestionnaire de contrats;
- Conseiller chez un courtier en assurances;
- Gestionnaire sinistres;
- Spécialiste assurances / risques dans une grande entreprise.

et par la suite de devenir :

- Responsable de portefeuilles;
- Chef sinistres;
- Courtier indépendant
- Risk manager



# Bac Assurances et gestion du risque

A l'EPFC : option Distributin et approfondissement en assurances

2250 périodes  
180 ECTS

## Des cours "généraux"

Math/stat, tableur, droit, comptabilité, organisation, communication

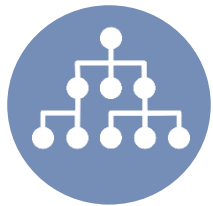
## Des cours "métiers"

Assurances auto, incendie, RC, vie, transport, AT, de personnes, risques techniques, PJ  
Distribution, finance, réassurance, compliance,  
Gestion des risques

## Des cours de langues, NL ou GB

## Des stages (3, avec autonomie en croissance)

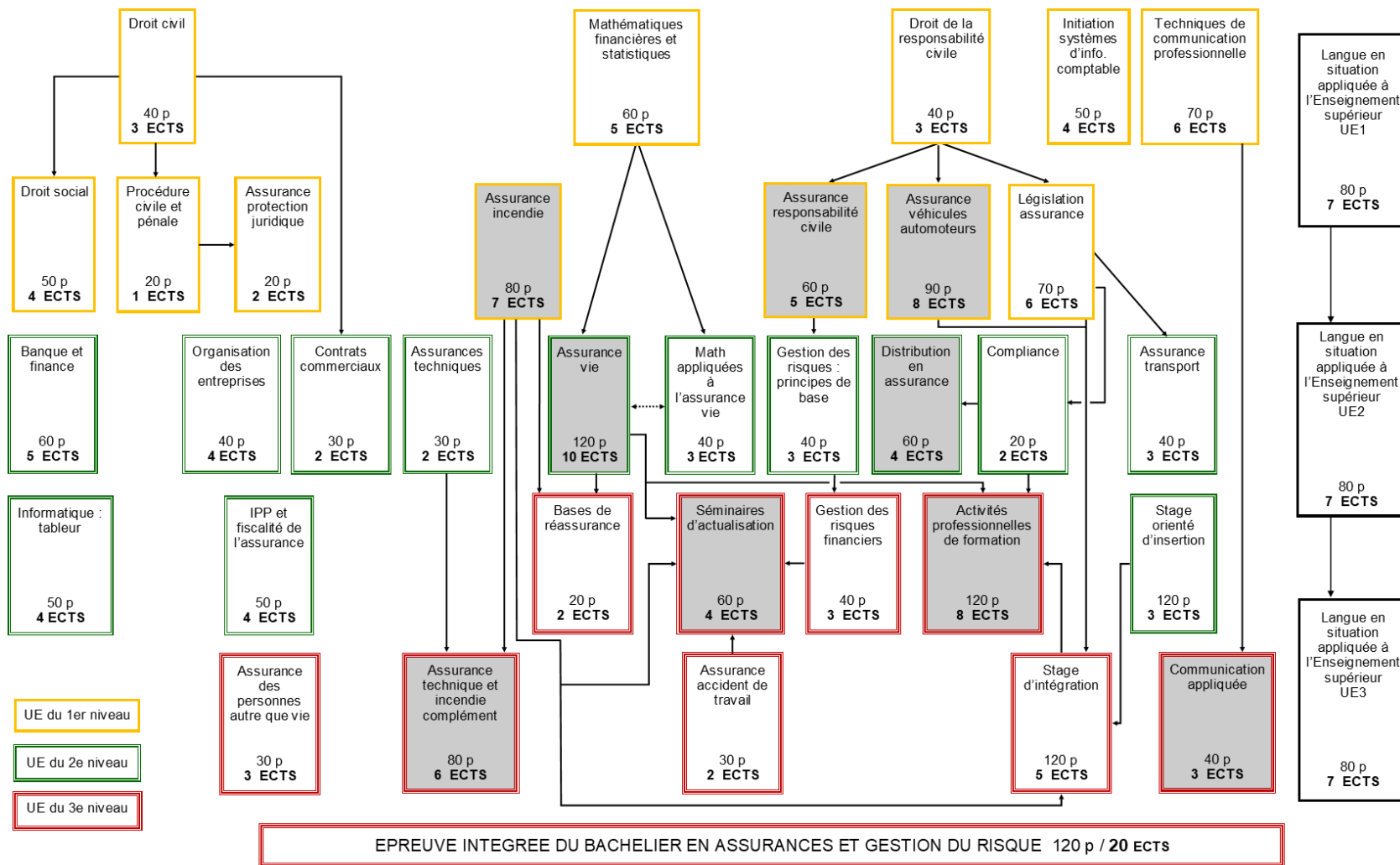
## L'épreuve intégrée



# Bac Assurances et gestion du risque

## Option distribution & approfondissement en assurances

### Structure



UE déterminantes      p = période (50 minutes de cours)      ECTS = crédits      → : signale la / les UE à réussir pour être admis dans une autre UE



# Bac Assurances et gestion du risque

## Points forts

- Métier en pénurie et donc 100% employabilité à la sortie**

---
- Equipe pédagogique avec des professeurs expérimentés et des experts**

---
- Ancrage dans le milieu professionnel grâce aux stages et aux partenariats (AXA, P&V, Corona-Belfius, Yuzzu, Feprabel, nombreux courtiers...)**

---
- Reconnaissance officielle FSMA-PCP**

---
- Formation en néerlandais spécialement orientée assurances**

---
- Cours du soir, cursus en 3 ans**

---
- Accompagnement des étudiants , validé par un audit de FWB**

---
- Le bâtiment et le matériel, confirmé par l'audit de la FWB**



# Bachelier en Assurances et gestion du risque

Spécificités de la rentrée décalée en février

- La rentrée principale est en septembre 2024 , mais l'EPFC organise aussi une rentrée en février 2025, c'est une nouveauté
- Le principe est de proposer pour la rentrée de février 2025, plusieurs cours de 1<sup>ère</sup> année, qui ne font pas l'objet de pré-requis
- Et les étudiants de cette rentrée de février 2025 pourront suivre plusieurs UE de 2<sup>e</sup> année dès septembre 2025 ; ils auront à suivre, sur le 1<sup>er</sup> semestre 2025-2026 les quelques cours de 1<sup>ère</sup> qu'ils n'ont pas suivis en S2 24-25
- Si l'étudiant réussit tous les cours, il pourra terminer son cursus en 3,5 ans → cette rentrée décalée est donc une manière d'anticiper l'année 25-26 et d'alléger la 2<sup>e</sup> année
- Pour cette rentrée, c'est un package de cours (d'UE's) : non négociable



# Bachelier en Assurances et gestion du risque

Spécificités de la rentrée décalée en février

## Le package de la rentrée décalée :

- Droit civil, 40p, 4 ECTS
- Initiation au système d'information comptable, 50 p, 4 ECTS
- Technique de communication professionnelle, 70p, 6 ECTS
- Assurance Incendie, 80 p, 7 ECTS
- Tableur, 50p , 4 ECTS
- Droit de la responsabilité, 40p, 3 ECTS
- Néerlandais, 80p , 7ECTS

Total pour ce 1er semestre : 35 ECTS, 410 p

- Le test de langues sera effectué lors du 1er cours, avec éventuel transfert

**Pour ce premier semestre de cette rentrée décalée, les cours sont organisés en journée. Mais à partir de septembre 2025, vous rejoindrez les cours donnés en soirée et Samedi matin**

# Bachelier en Assurances et gestion du risque



Horaire type en février

PLANNING						Filtres :
03 février 2025						
	Lundi 03/02/2025	Mardi 04/02/2025	Mercredi 05/02/2025	Jeudi 06/02/2025	Vendredi 07/02/2025	
08h00-08h30						
08h30-09h00						
09h30-10h00						
10h00-10h30						
11h00-11h30						
12h00-12h30						
13h00-13h30		<b>4366 2NLS</b> RETOUR Muriel C305 - TBI NEERLANDAIS EN SITUATION APPLIQUE A L'ENSEIGNEMENT SUPERIEUR - UE2 BAS1B 12h00 - 16h00	<b>4535 DRR3</b> DIEU Laurent B205 DROIT DE LA RESPONSABILITÉ CIVILE BAS1B <b>3749 TCP2</b> DANHEUX Sébastien A201 TECHNIQUES DE COMMUNICATION PROFESSIONNELLE BAS1B		<b>3748 TAB1</b> MARCOLINI Vincent B105 INFORMATIQUE : TABLEUR BAS1B 12h00 - 14h30	
13h30-14h00	<b>3750 AIN3</b> MALLIEN Pierre B203 ASSURANCE INCENDIE BAS1B 13h00 - 17h00					<b>3751 DRC1</b> FONTIGNY Guillaume C306 DROIT CIVIL BAS1B 13h30 - 15h30
14h00-14h30						
14h30-15h00						
15h00-15h30						
15h30-16h00						
16h00-16h30						
16h30-17h00						
17h00-17h30						
17h30-18h00						
18h00-18h30						
18h30-19h00						
19h00-19h30						
19h30-20h00						
20h00-20h30						
21h00-21h30						
21h30-22h00						
22h00-22h30						
	Semaines	Lundi	Mardi	Mercredi	Jeudi	Vendredi

# Bachelier en assurances et gestion du risque



Comment s'inscrire ? Sur [www.epfc.eu](http://www.epfc.eu)

## Bachelier en Assurances et gestion du risque

- › Consulter obligatoirement [ce document](#)  
ou assister à la **séance d'information** organisée sans rendez-vous le mercredi 15 janvier à 17h.
- › Etre en possession d'un [document d'identité en cours de validité](#).
- › Etre en possession du **Certificat d'enseignement secondaire supérieur (CESS)** ou de l'[équivalence complète](#) du titre obtenu à l'étranger.

## Si vous remplissez ces conditions :

Prenez rendez-vous pour vous inscrire

[PRENDRE RENDEZ-VOUS POUR S'INSCRIRE](#)

Le lien sera activé le 16 janvier à 11h.

Pour étudiants Hors UE, avec séjour limité aux études : pas d'inscription possible car le nombre d'ECTS est insuffisant



# Bachelier en assurances et gestion du risque



Comment s'inscrire ? Sur [www.epfc.eu](http://www.epfc.eu)

## Si vous ne possédez pas le diplôme requis ou l'équivalence :

- › Prenez rendez-vous pour passer le test d'admission pour passer le test d'admission en français et en mathématiques qui sera organisé aux dates suivantes :
- › le **mardi 14 janvier 2025 à 13h**. Si le test est réussi, vous recevrez un mail vous invitant à finaliser votre inscription sur place le vendredi 24 janvier 2025 à 10h,
- › le **mercredi 22 janvier 2025 à 13h**. Si le test est réussi, vous recevrez un mail vous invitant à finaliser votre inscription sur place le mardi 28 janvier à 12h.

**PRENDRE RENDEZ-VOUS POUR PASSER LE TEST D'ADMISSION**

Le lien sera activé **le 8 janvier à 11h**.

Durée du test d'admission : max. 2h.

Les séances de tests seront supprimées en cas de cours complets.

Les résultats du test seront communiqués au plus tard 48 heures ouvrables après le test.



# Bac Assurances et gestion du risque

Vie en section

En quatre étapes :

---

## 1. Inscription à partir du 16-1-2025

- Test (1 seul essai) ou CESS
- Prix 24-25 pour les 7 cours de ce semestre en rentrée décalée : 457€ (dont 216 de DI)

---

## 2. Rentrée le 3 février 2025

Congés/blocus 24-25 : 2 semaines Carnaval, 2 semaines début mai

---

## 3. Durant le cursus :

- Un secrétariat pédagogique dédié.
- Un ROI général et un particulier à la section.
- Une question d'assiduité.
- Une plateforme pédagogique (Moodle).
- Des grilles d'évaluations.
- Une adresse mail epfc pour chaque étudiant

---

## 4. Proclamation officielle

---

---

## VOS QUESTIONS



---

[WWW.EPFC.EU](http://WWW.EPFC.EU)

[info@epfc.eu](mailto:info@epfc.eu)

02 777 10 10

---