

The EPFC logo consists of the letters 'EPFC' in a white, bold, sans-serif font, centered within a solid blue rectangular box. A thin vertical teal line is positioned to the right of the box.

EPFC

9 janvier 2026

Séance d'information, bac  
Relations Publiques

Présentation Générale

B Charlier, directeur pédagogique

NATHALIE  
VAN  
EYGEN

---

# NOTRE ADN

1963-2025



Lien naturel avec  
les entreprises de  
Bruxelles



Référence  
pédagogique et  
scientifique

---

enseignement pour adultes (ex : Promotion sociale)  
Diplômes et certificats reconnus par la FWB  
Cours du jour, du soir ou à horaire décalé

---

---

# UN BÂTIMENT UNIQUE

à Saint-Josse-ten-Noode



---

14 000 m<sup>2</sup> - 81 locaux et auditories – 100% PMR friendly

---

---

## QUELQUES CHIFFRES



400 CHARGES DE COURS



60 ADMINISTRATIFS



10 000 ETUDIANTS / AN

# NOTRE OFFRE

## Enseignement **secondaire**

- Humanités : C2D - CESS
- 3 techniciens
- Complément CESS
- TIC
- Prépa. études sup.
- Remédiation

## Langues

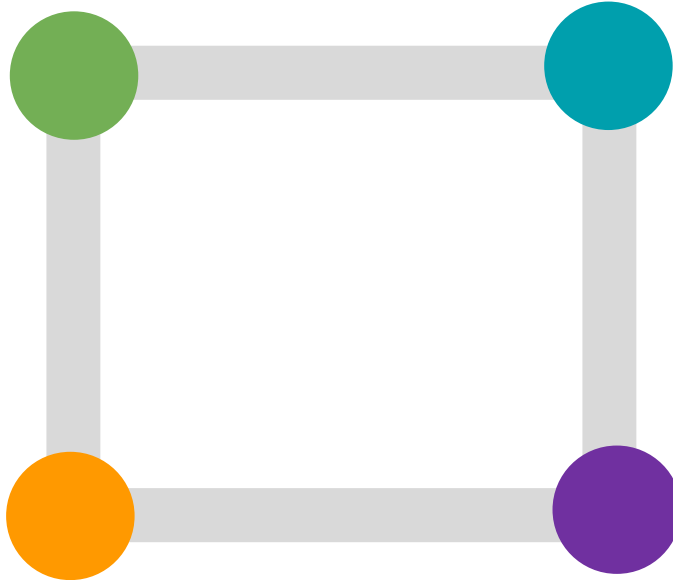
- Alphabétisation
- 13 Langues
- Certifications externes
- Renforcement de l'écrit FR

## Enseignement **supérieur**

- 1 BES
- 5 BACS
- 2 BACS de spéc.
- 1 master
- Formation continuée

## Accompagnement

- Service d'Aide à la Réussite
- Service d'enseignement Inclusif
- Service social Promofor



# SPÉCIFICITÉS ENSEIGNEMENT pour Adultes

## Enseignement Supérieur

### Adultes

- $\geq 18$  ans
- Diplôme délivré à partir 23 ans

### Système modulaire

- Ensemble d'unités d'enseignement (UE)
- Hiérarchie (réussir une UE pour accéder à la suivante)
- Epreuve intégrée
- Attention à la durée de vie des UE

### Accès/admission

- Via titre, notamment CESS
- Ou via test d'admission

### Capitalisation des UE

- Attestation de Réussite/UE
- Au rythme de l'étudiant
- Valorisation des UE

Diplôme équivalent à celui délivré par les Hautes Ecoles

The EPFC logo consists of the letters 'EPFC' in a white, sans-serif font, centered within a dark blue rectangular box. A thin, vertical teal line is positioned to the right of the box, extending from the top to the bottom of the text area.

EPFC

Bachelier en Relations Publiques

NATHALIE  
VAN  
EYGEN

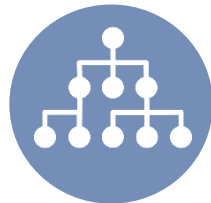
---

# Bachelier en Relations Publiques

Contact: [rp@epfc.eu](mailto:rp@epfc.eu)



Débouchés



Structure



Points forts



Horaire type



Vie en section





# Bachelier en Relations publiques

Débouchés



## Cette formation permet

de débiter un master en :

- Information et communication;
- Gestion culturelle;
- Sciences du travail
- Sciences et gestion du tourisme;
- Sciences et technologies de l'information et de la communication.

de travailler comme :

- Organisateur d'évènements;
- Attaché de presse;
- Responsable de la communication interne et externe d'une entreprise;
- Media-planner.
- Réseaux sociaux, community manager, social media manager
- Mais aussi plus largement, des métiers avec du contact , ex DRH



# Bachelier en Relations Publiques

---

Quelques points importants

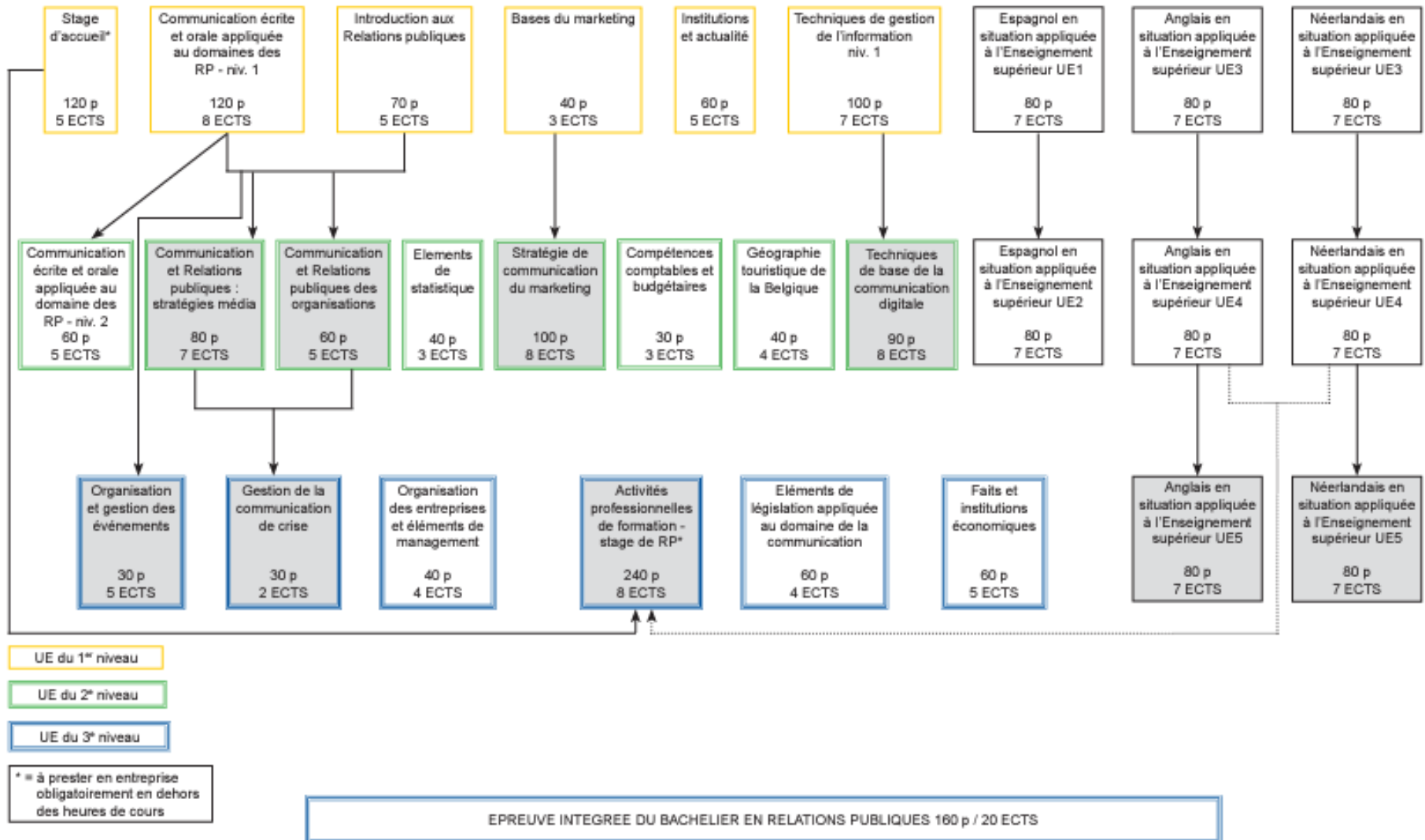
- Cursus de bachelier financé et reconnu par la FWB, programme de cours (DP officiel)  
Diplôme officiel équivalent à celui délivré par les hautes écoles**
- 2270 périodes de cours, 180 ECTS, organisé sur 3 ans**
- 3 ans en cours du jour mais aussi possibilité d'organiser à votre rythme (3,5 ans pour la rentrée de février)**
- Des cours variés : de la communication, dans de multiples aspects, de la communication digitale, du marketing, de la gestion d'événements, de crise, des langues (3), de la culture belge et un peu de droit, d'informatique, de statistiques, de comptabilité**
- Des stages et au final une EI**

# Bachelier en Relations Publiques

## STRUCTURE DU BACHELIER EN RELATIONS PUBLIQUES

Tous les intitulés correspondent à des unités d'enseignement (UE) capitalisables qui comprennent parfois plusieurs cours.

L'admission à l'épreuve intégrée et donc l'obtention du diplôme sont soumises à la réussite de toutes ces unités d'enseignement.





# Bachelier en Relations Publiques

## Points forts

- Equipe pédagogique avec des experts avec une grande expérience professionnelle (communication, finance, marketing, avocat, influenceur Fake news....)**
- Diversité des cours proposés au sein du Bachelier**

---

- Ancrage dans le milieu professionnel grâce aux 360 périodes de stage**

---

- Possibilité d'obtenir son diplôme en 3 ans**

---

- Formation de qualité en néerlandais, anglais**

---

- Accompagnement des étudiants , validé par un audit de FWB**
- Le bâtiment et le matériel, confirmé par l'audit de la FWB**



# Bachelier en Relations Publiques

Spécificités de la rentrée décalée en février

- La rentrée principale est en septembre 2025 , mais l'EPFC organise aussi une rentrée en février 2026
- Le principe est de proposer pour la rentrée de février 2026, plusieurs cours de 1<sup>ère</sup> année, qui ne font pas l'objet de pré-requis

---

- Et les étudiants de cette rentrée de février 2026 pourront suivre plusieurs UE de 2<sup>e</sup> année dès septembre 2026 ; ils auront à suivre, sur le 1<sup>er</sup> semestre 2026-2027 les quelques cours de 1<sup>ère</sup> qu'ils n'ont pas suivis en S2 25-26
- Si l'étudiant réussit tous les cours, il pourra terminer son cursus en 3,5 ans → cette rentrée décalée est donc une manière d'anticiper l'année 26-27 et d'alléger la 2<sup>e</sup> année

---

- Pour cette rentrée, c'est un package de cours (d'UE's) : non négociable, pas de dispenses accordées, sauf en Langues NL et GB



# Bachelier en Relations Publiques

---

Spécificités de la rentrée décalée en février

## Le package de la rentrée décalée :

- Techniques de gestion de l'information, 100p, 7 ECTS
- Communication écrite et orale appliquée au domaine des RP 120p, 8 ECTS  
(y compris des travaux pratiques, et un zoom sur psychologie sociale)
- Principes de base du marketing, 40 p , 3 ECTS
- Introduction aux relations publiques, 70 p, 5 ECTS
- Espagnol niveau 1, 80 p , 7 ECTS

Total pour ce 1er semestre : 30 ECTS, 410p

## Le passage des tests de langues nécessaire

- En NL ou GB ; en fonction du niveau et des cours organisés : possible de suivre un cours, 80 p , 7 ECTS
- L'EPFC organise des cours de langues 'en dessous' du niveau de départ exigé, avec impact sur la durée du cursus

# Bachelier en Relations Publiques

Horaire type en février



PLANNING					
02 février 2026					
	Lundi 02/02/2026	Mardi 03/02/2026	Mercredi 04/02/2026	Jeudi 05/02/2026	
08h00					
08h30					
09h00					
09h30		5837 CEO1 TP VERAST Anne A604 - TBI			
10h00		METHODOLOGIE SPECIALE : TRAVAUX PRATIQUES DE COMMUNICATION ECRITE ET ORALE RP1B 08h30 - 11h30			
10h30			5836 TGIN MARCOLINI Vincent A304 - TBI		
11h00			- TECHNIQUES DE GESTION DE L'INFORMATION - NIVEAU 1 - RP1B 10h00 - 12h30		
11h30		5837 CEO1 Psycho VERAST Anne A604 - TBI			
12h00		NOTIONS DE PSYCHOLOGIE SOCIALE			
12h30					
13h00	5837 CEO1 Théorie VERAST Anne A604 - TBI	<b>Espanol 1 13h-16h50</b>			
13h30	METHODOLOGIE SPECIALE : TRAVAUX PRATIQUES DE COMMUNICATION ECRITE ET ORALE RP1B 12h40 - 14h40		5840 BAMA VANHECKE Ludovic A301 PRINCIPES DE BASES DU MARKETING RP1B 13h00 - 15h00		
14h00				5839 INRP DEDONDER Grégory A404 - TBI	
14h20-14h30				- INTRODUCTION AUX RELATIONS PUBLIQUES - RP1B 13h30 - 17h00	
14h30-14h40					
15h00	5836 TGIN MARCOLINI Vincent A204 - TBI				
15h30	- TECHNIQUES DE GESTION DE L'INFORMATION - NIVEAU 1 - RP1B 14h40 - 17h10				
16h00					
16h30					
17h00					
17h30					
18h00					
18h30					
19h00					
19h30					
20h00					

# Bachelier en Relations Publiques



Comment s'inscrire ?

Sur [www.epfc.eu](http://www.epfc.eu)

## Bachelier en Relations publiques

- › Consulter **obligatoirement** [ce document](#)
- › Etre en possession d'un [document d'identité en cours de validité](#).
- › Etre en possession du **Certificat d'enseignement secondaire supérieur (CESS)** ou de l'[équivalence complète](#) du titre obtenu à l'étranger.

## Si vous remplissez ces conditions :

Prenez rendez-vous pour venir sur place afin d'évaluer votre niveau de connaissances linguistiques en anglais et néerlandais ([niveau B1.1 exigé pour les deux langues](#)) (dates au choix) :

- › le **vendredi 16 janvier 2026 à 13h**. Vous recevrez ensuite un mail vous invitant à finaliser votre inscription sur place le jeudi 29 janvier 2026.
- › **ou le mardi 20 janvier 2026 à 13h**. Vous recevrez ensuite un mail vous invitant à finaliser votre inscription sur place le jeudi 29 janvier 2026.

Le lien sera activé dès le 7 janvier 2026 à 11h.

**PRENDRE RENDEZ-VOUS POUR PASSER LE TEST DE LANGUE**

Durée du test de langues : max. 3h.

Le jour du test, vous devrez **impérativement** présenter :

- › votre [document d'identité en cours de validité](#)
- › et votre **Certificat d'enseignement secondaire supérieur (CESS)** ou de l'[équivalence complète](#) du titre obtenu à l'étranger.

Pour étudiants Hors UE, avec séjour limité aux études : pas d'inscription possible car le nombre d'ECTS est insuffisant

# Bachelier en Relations Publiques



Comment s'inscrire ? Sur [www.epfc.eu](http://www.epfc.eu)

## Si vous ne possédez pas le diplôme requis ou l'équivalence :

Prenez rendez-vous pour venir sur place afin de passer le test d'admission en français et en mathématiques à la date unique suivante : mardi 13 janvier 2026 à 14h.

Si le test d'admission est réussi, vous recevrez un nouveau rendez-vous pour venir sur place afin d'évaluer votre niveau de connaissances linguistiques en anglais et néerlandais le vendredi 16 janvier 2026 à 13h. Vous recevrez ensuite un mail vous invitant à finaliser votre inscription sur place le jeudi 29 janvier 2026.

Le lien sera activé dès le 7 janvier 2026 à 11h.

**PRENDRE RENDEZ-VOUS POUR PASSER LE TEST D'ADMISSION**

Durée du test d'admission : max. 3h.

Durée du test de langues : max. 3h.

Le jour du test, vous devrez impérativement présenter votre [document d'identité en cours de validité](#).

Les résultats des tests seront communiqués au plus tard 48 heures ouvrables après les tests.

Les séances de tests seront supprimées en cas de cours complets.



# Bachelier en Relations Publiques

Quelques details pratiques

En quatre étapes :

---

1. Prix pour le package des 5 UE's : 526€ (dont 266€ de DI)  
+ 84€ (par cours de langue)

1. Rentrée le 2 février 2026

---

2. Durant le cursus :

- Un secrétariat pédagogique dédié.
- Un ROI général et un particulier à la section.
- Une question d'assiduité.
- Une plateforme pédagogique (Moodle).
- Des grilles d'évaluations.

---

3. Une adresse epfc à chaque étudiant , un accès à moodle

---

4. Proclamation officielle

---

## VOS QUESTIONS



---

[WWW.EPFC.EU](http://WWW.EPFC.EU)

[info@epfc.eu](mailto:info@epfc.eu)

02 777 10 10

---