

The EPFC logo consists of the letters 'EPFC' in a white, sans-serif font, centered within a solid blue rectangular box. A thin vertical teal line is positioned to the right of the box, separating it from the text 'Portes ouvertes virtuelles'.

EPFC

Portes ouvertes virtuelles

Remédiation en français, mathématiques et langues

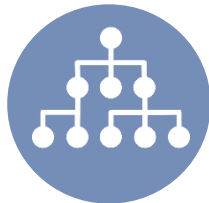
NATHALIE
VAN
EYGEN

Remédiation en français, mathématiques et langues

humanites@epfc.eu



Débouchés



Structure



Points forts



Horaire type



De l'inscription à
la certification





Remédiation en français, math et langues

Débouchés



Cette formation permet

de débiter à l'EPFC une formation de bachelier :

- en Informatique de gestion
- en Comptabilité
- en Sales account manager
- en Relations publiques
- en Assurances et gestion du risque
- en Commerce extérieur

de débiter une formation en Humanités générales (CESS)



Remédiation en français, math et langues

Structure

Remédiation mathématiques
MARE – 200p.

Remédiation français
FOG1 – 120p.

Remédiation français
FOG2 – 120p.

Anglais*
120p.

Néerlandais*
120p.

Une période de cours = 50 minutes

Seul les étudiants ayant échoué au test d'admission CESS, seront inscrits dans une ou plusieurs UE de remédiation selon le résultat du test.

La réussite de l'ensemble des Unités d'Enseignement (UE) dans lesquelles l'étudiant étaient inscrits permettra à ce dernier d'entamer une formation en bachelier ou en humanités générales à l'EPFC.

La réussite des UE fera office de tests d'admission.



Remédiation en français, math et langues

Points forts

- Horaires souples
- Encadrement pédagogique personnalisé
- Formation de qualité en langues
- Formation courte
- Accès aux bacheliers à la rentrée de février



Remédiation en français, math et langues

Horaire type

✓ 6 mois

✓ De septembre à janvier

✓ Du lundi au vendredi

✓ En horaire de jour

07 octobre 2019 07/10-12/10

| | Lundi 07/10/2019 | Mardi 08/10/2019 | Mercredi 09/10/2019 | Judi 10/10/2019 | Vendredi 11/10/2019 |
|-------------|--|--|--|--|--|
| 08h00 | | | | | |
| 08h30 | | | | | |
| 09h00 | | | | | |
| 09h20-09h25 | | | | | |
| 10h00 | 6306 MARE B108 MATHÉMATIQUES 08h30 - 12h00 | 5790 FOG1 A204 FRANCAIS ECRIT : GRAMMAIRE ET ORTHOGRAPHE - NIVEAU 1 09h10 - 11h50 | 6306 MARE B108 MATHÉMATIQUES 08h30 - 12h00 | 5790 FOG1 A204 FRANCAIS ECRIT : GRAMMAIRE ET ORTHOGRAPHE - NIVEAU 1 09h10 - 13h10 | 6306 MARE B108 MATHÉMATIQUES 08h30 - 12h00 |
| 10h30 | | | | | |
| 11h00 | | | | | |
| 11h30 | | | | | |
| 12h00 | | | | | |
| 12h30 | | | | | |
| 13h00 | | | | | |
| 13h30 | | | | | |
| 14h00 | | | | | |
| 14h30 | | | | | |
| 15h00 | | | | | |
| 15h30 | | | | | |
| 16h00 | | | | | |
| 16h30 | | | | | |
| 17h00 | | | | | |
| 17h30 | | | | | |



Remédiation en français, math et langues

D'une inscription à l'autre

1. Avoir échoué au test d'admission de la formation CESS ou de l'un de nos bacheliers
2. Prendre rendez-vous avec le responsable pédagogique de la section dont on a raté le test d'admission
3. Rentrée en septembre
4. Possibilité de débiter un bachelier à la rentrée de février

Retrouvez plus d'informations sur notre site internet
www.epfc.eu

info@epfc.eu
02 777 10 10

NATHALIE
VAN
EYGEN