

The EPFC logo is displayed in white, uppercase letters on a dark blue rectangular background. The background of the entire slide is a photograph of a modern, multi-level atrium with blue carpeting, contemporary furniture, and large glass windows, overlaid with a semi-transparent blue filter.

EPFC

Portes ouvertes  
23 avril 2025

Techniciens Comptabilité

NATHALIE  
VAN  
EYGEN

# Enseignement de Promotion sociale

## Adultes

- $\geq 18$  ans
- $\geq 16$  ans,  
si inscrits aussi plein exercice,...

## Système modulaire

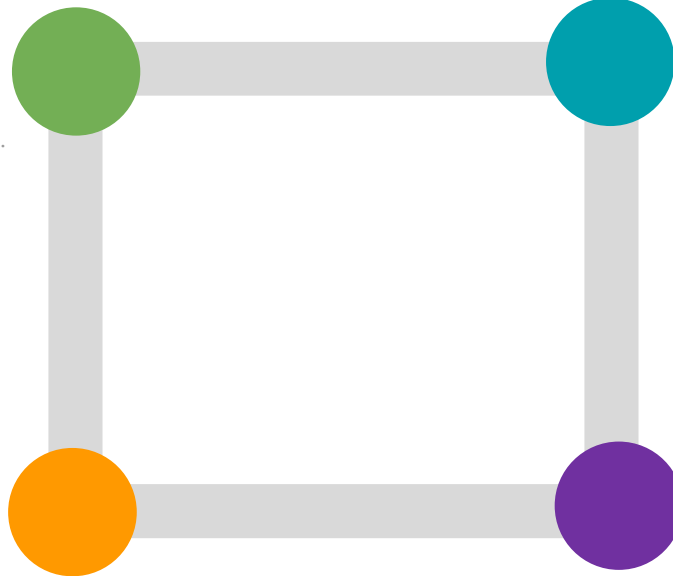
- Ensemble d'unités d'enseignement (UE)
- Hiérarchie (réussir une UE pour accéder à la suivante)
- Epreuve intégrée (->certificat)

## Certificat de qualification

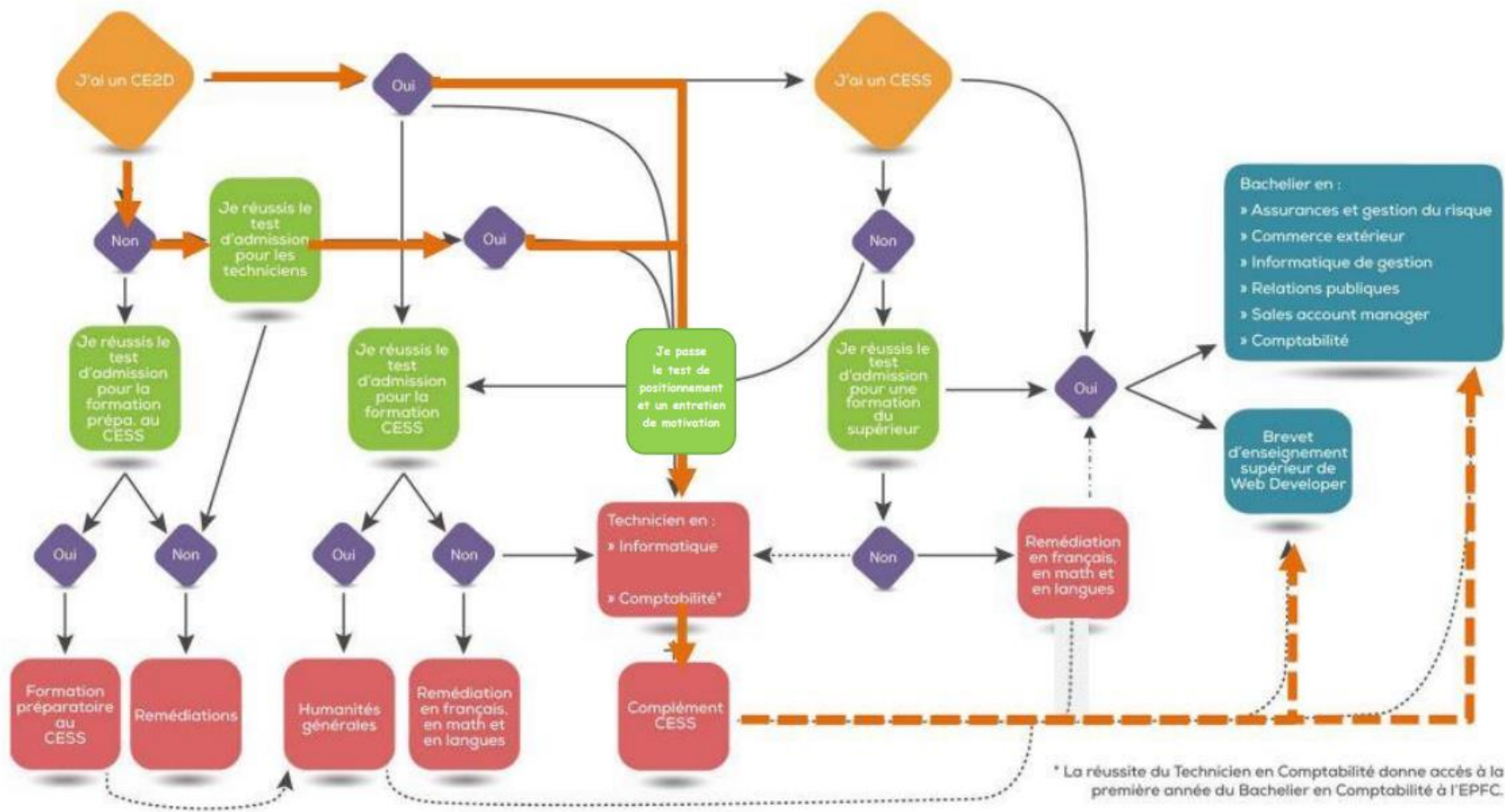
- Reconnu
- Equivalent au plein exercice

## Capitalisation des UE

- Attestation de Réussite/UE
- Au rythme de l'étudiant
- Valorisation des UE



# NOS FILIERES DIPLOMANTES : **techniciens**



---

## Techniciens Certificats de qualification



Technicien  $\neq$  CESS  
Technicien + complément CESS = CESS

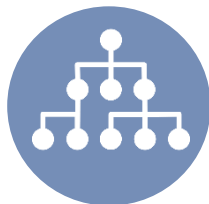


# Technicien en comptabilite (TECO)

Contact: tech-comptabilite@epfc.eu



Débouchés



Structure



Points forts



Horaire type



Vie en section





# Technicien en comptabilité (TECO)

Débouchés



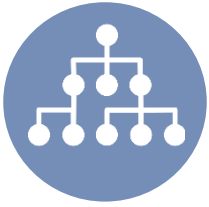
## Cette formation permet

d'accéder aux formations :

- Complément CESS afin d'obtenir le Certificat d'Enseignement Secondaire Supérieur;
- Bachelier en Comptabilité à l'EPFC.

de travailler de travailler en tant qu'assistant comptable :

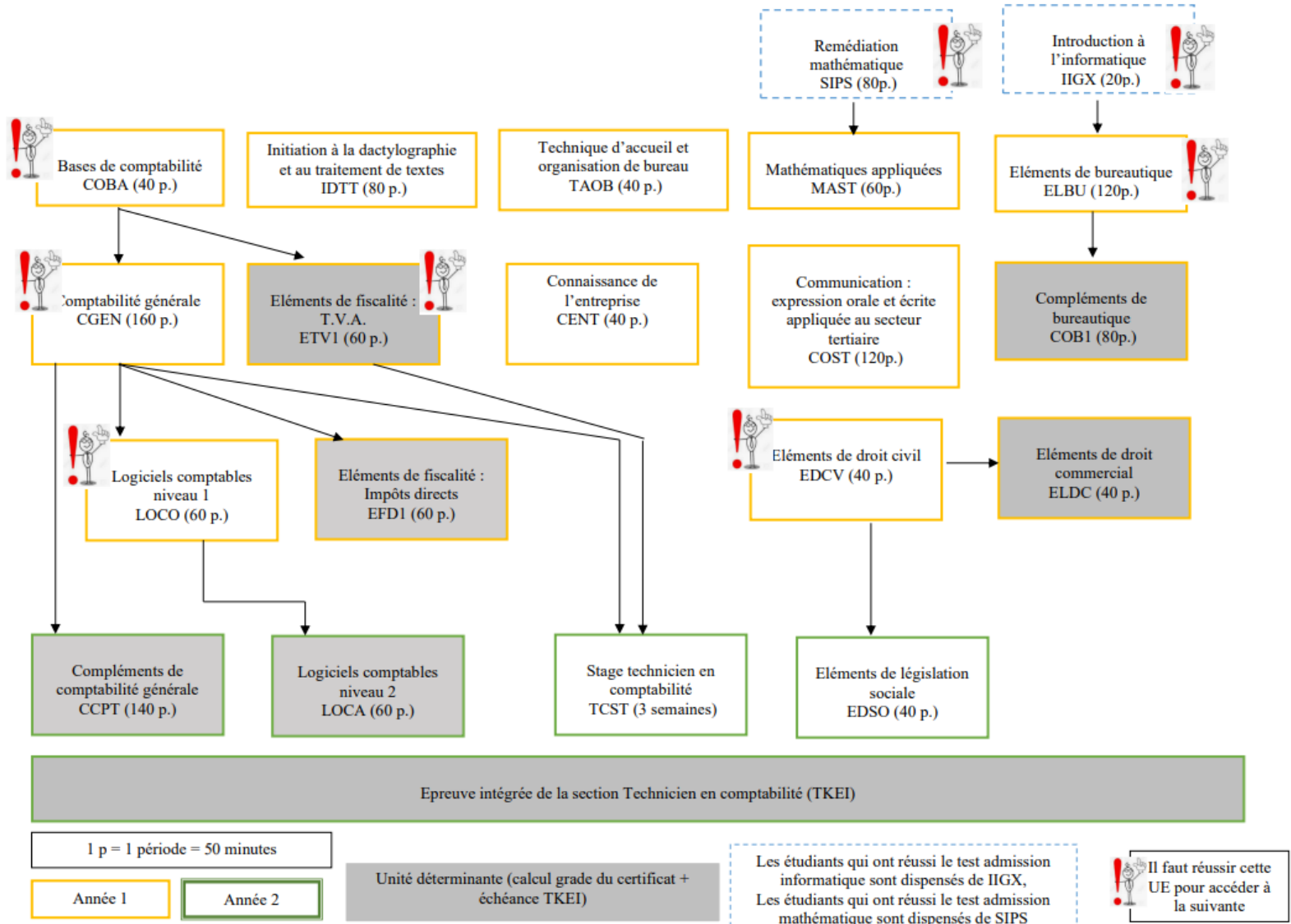
- en fiduciaire;
- dans des services administratifs, comptables ou financiers en entreprise ou dans le secteur public.

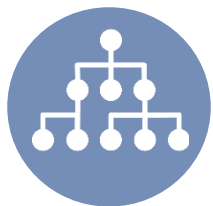


# Technicien en comptabilité (TECO)

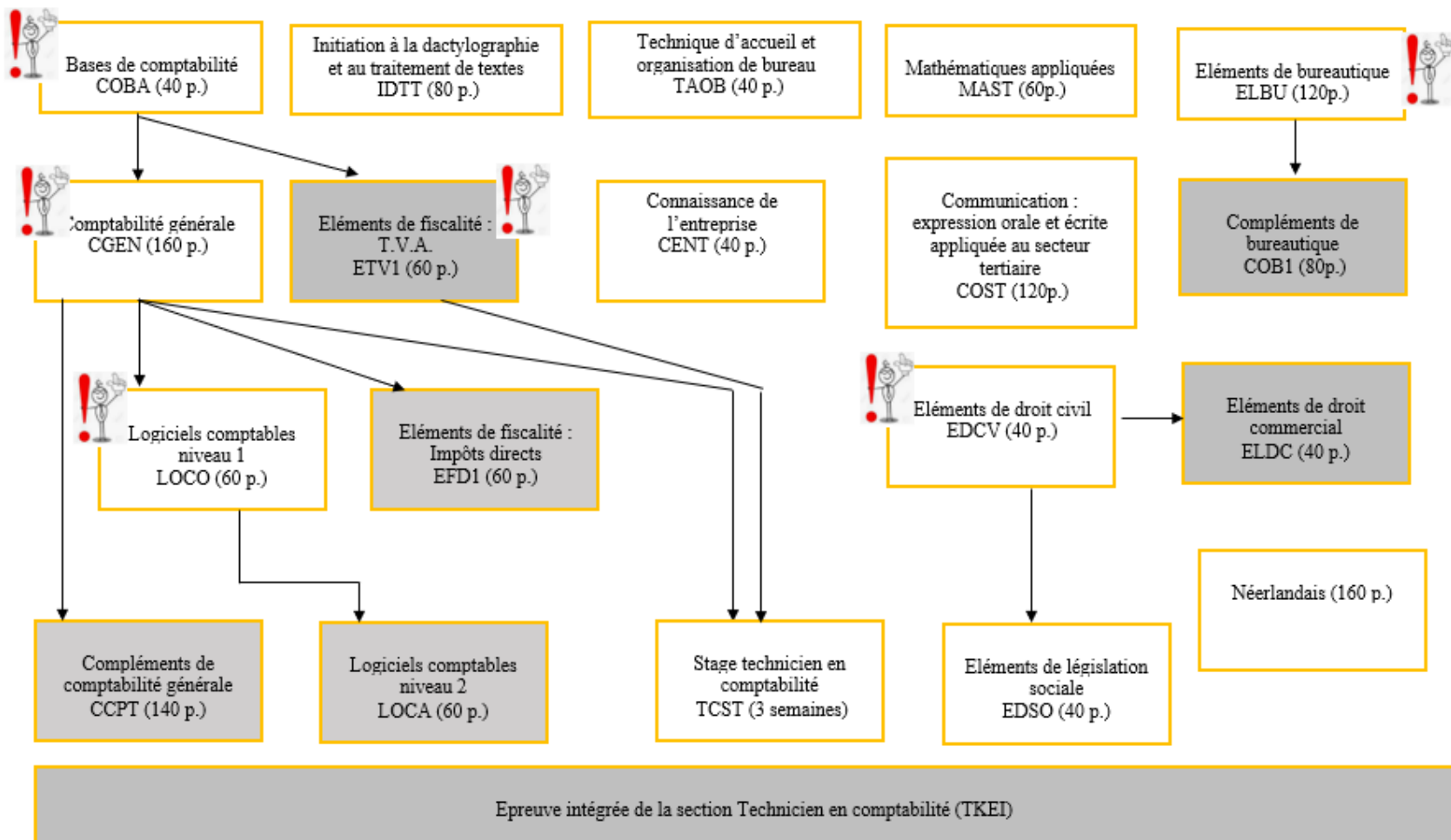
EPFC

## Structure





# Technicien en comptabilité avec partenariat



1 p = 1 période = 50 minutes

Année 1

Unité déterminante (calcul grade du certificat +  
échéance TKEI)



Il faut réussir cette  
UE pour accéder à  
la suivante



# Technicien en comptabilite (TECO)

EPFC

Points forts

Atelier « Cap vers ma réussite » et renforcement en math et français

---

Stage de 3 semaines en entreprise

---

Sorties pédagogiques riches et diversifiées

---

Nouveauté 2025-2026  
Chaque étudiant aura  
un pc portable  
(caution 50€)

Possibilité de combiner la deuxième année avec la formation complément  
CESS

---

Accès au bachelier Comptabilité à la fin de la formation



# Technicien en comptabilité avec partenariat

Points forts



- Formation gratuite
- Formation en petit groupe
- Encadrement pédagogique personnalisé
- Sorties pédagogiques riches et diversifiées
- Stage de 3 semaines en entreprise
- Accès au complément CESS ou bachelier Comptabilité à la fin de la formation

**Nouveauté 2025-2026**  
Chaque étudiant aura  
un pc portable  
(caution 50€)



# Technicien en comptabilite (TECO)



Horaire type



Possibilité en 18 mois



De septembre à juin



Du lundi au vendredi



Jour

	lundi	mardi	mercredi	jeudi	vendredi
	<b>Année 1</b>				
8H00-9H00				CENT S1A - / 1111 du 18/04 au 19/06	MAST S1A - / 1111 du 31/01 au 19/06
9H00-10H00	CGEN S1A - / 1111 du 31/01 au 27/03	CGEN S1A - / 1111 du 31/01 au 27/03	EFD1 S1A - / 1111 du 14/03 au 19/06		
10H00-11H00				ETV1 S1A - / 1111 du 31/01 au 19/06	ELDC S1A - / 1111 du 31/01 au 19/06
11H00-12H00					
12H00-13H00					
13H00-14H00	ELBU S1A - / 1111 du 22/11 au 27/02	CGEN S1A - / 1111 du 31/01 au 27/03			
14H00-15H00		CENT S1A - / 1111 du 31/01 au 27/03	COST S1A - / 1111 du 31/01 au 19/06	LOCO S1A - / 1111 du 28/03 au 19/06	ELBU S1A - / 1111 du 22/11 au 13/03
15H00-16H00					
16H00-17H00					

Présences aux cours obligatoires!



# Technicien en comptabilite (TECO)

EPFC

Horaire type



Possibilité en 18 mois



De septembre à janvier



Du lundi au vendredi



Jour

	lundi	mardi	mercredi	jeudi	vendredi
8H00-9H00		Année 2			
9H00-10H00	LOCA S2 - / 1111 du 13/09 au 12/12	CCPT S2 - / 1111 du 13/09 au 12/12		CCPT S2 - / 1111 du 13/09 au 12/12	
10H00-11H00					
11H00-12H00					
12H00-13H00					
13H00-14H00				TKEI S2 - / 1111 du 13/09 au 31/10	
14H00-15H00	CCPT S2 - / 1111 du 13/09 au 12/12	EDSO S2 - / 1111 du 13/09 au 12/12			
15H00-16H00					
16H00-17H00					
17H00-18H00					
18H00-19H00					

Présences aux cours obligatoires!

Stage + Epreuve intégrée



# Technicien en comptabilité (TECO) avec partenariat

Horaire type



Possibilité en 13 mois



De septembre à  
septembre



Du lundi au  
vendredi



Jour

	lundi	mardi	mercredi	jeudi	vendredi
8H00-9H00	<b>LOCO</b> S3B - / 1111 du 31/01 au 27/03	<b>MAST</b> S3B - / 1111 du 31/01 au 13/03			<b>ELDC</b> S3B - / 1111 du 31/01 au 19/06
9H00-10H00	<b>LOCA</b> S3B - / 1111 du 25/04 au 19/06	<b>CENT</b> S3B - / 1111 du 04/04 au 19/06	<b>CGEN</b> S3B - / 1111 du 18/10 au 06/02		
10H00-11H00		<b>EDSO</b> S3B - / 1111 du 31/01 au 19/06		<b>LOCA</b> S3B - / 1111 du 25/04 au 19/06	<b>COB1</b> S3B - / 1111 du 31/01 au 19/06
11H00-12H00	<b>COB1</b> S3B - / 1111 du 31/01 au 08/05				
12H00-13H00	<b>COB1</b> S3B				
13H00-14H00			<b>CGEN</b> S3B - / 1111 du 18/10 au 06/02		
14H00-15H00	<b>EFD1</b> S3B - / 1111 du 31/01 au 19/06	<b>COST</b> S3B - / 1111 du 31/01 au 19/06		<b>CCPT</b> S3B - / 1111 du 21/02 au 24/04	<b>NL03</b> S3B - / 1111 du 13/09 au 03/04
15H00-16H00			<b>ETV1</b> S3B - / 1111 du 18/10 au 22/05		
16H00-17H00					

Présences aux  
cours  
obligatoires!



# Technicien en comptabilité (TECO)

Vie en section

EPFC

En cinq étapes :

## 1. Inscription à partir du 18 août

- **Test d'entrée vendredi 29/8 (10h00-13h00) ou jeudi 4/9 (10h00-13h00)** (1 seul essai en présentiel) sur prise de rendez-vous via le [www.epfc.eu](http://www.epfc.eu):
  - Rédaction de votre motivation en français
  - Test manipulations de base de Windows (Réussite-> dispense d'un cours)
  - Test de mathématique (réussite obligatoire si pas de C2D)
  - Test de Français (uniquement ceux qui n'ont pas de C2D)
- Prix de la 1re année : +/- 740 € (sans exemption) - +/- 510 € (avec exemption), possibilité d'inscription semestrialisée

Promofor  
ABBL

Inclusif  
[inclusif@epfc.eu](mailto:inclusif@epfc.eu)

## 2. Accueil le vendredi 12 septembre 2025 à 10h00

## 3. Rentrée le 15 septembre 2025

Congés/blocus 25-26 , **1 semaine à Toussaint**, 2 semaines à Noël, 1 semaine à Carnaval, 2 semaines début mai

## 4. Durant le cursus :

Présences aux cours  
obligatoires!

- Un secrétariat pédagogique dédié.
- Un ROI général et un particulier à la section.
- Une question d'assiduité et un suivi régulier des étudiants
- Une plateforme pédagogique (Moodle).
- Des grilles d'évaluations.

Inclusif  
[inclusif@epfc.eu](mailto:inclusif@epfc.eu)

Promofor  
ABBL

[ AIDE  
à la  
REUSSITE ]

## 5. Proclamation officielle



# Technicien en comptabilité (TECO) avec partenariat

Vie en section



En quatre étapes :

## 1. Postulez dès aujourd'hui sur [www.dorifor.be](http://www.dorifor.be) ([lien](#)):

- Test d'entrée math-français-mise en situation comptable –entretien de motivation (1 seul essai en présentiel)
- **Séance d'information : mercredi 14 mai 2025 à 10h00 à Bruxelles-formation** (Gare maritime) ou **mardi 19 août 2025 à 14h00 à l'EPFC** (avenue de l'Astronomie 19)
- **Séances de tests** (math-français) : **04 juin 2025 à 09h30** et **20 août à 13h30** – à Bruxelles-formation (Gare maritime)
- Prix de la formation : Gratuit

2 conditions à respecter:

- Etre chercheur d'emploi (avec un document de mobilité interrégionale si FOREM ou VDAB)

- Réussir test math-français, l'entretien de motivation et la mise en situation



## 2. Accueil et rentrée le 08 septembre 2025

Congés/blocus ~~25-26~~, **1 semaine à Toussaint**, ~~2 semaines à Noël~~, ~~2 semaines à Carnaval~~, ~~2 semaines début mai~~

## 3. Durant le cursus :

Présences aux cours obligatoires!

- Un secrétariat pédagogique dédié.
- Un ROI général et un particulier à la section.
- Une question d'assiduité et un suivi régulier des étudiants.
- Une plateforme pédagogique (Moodle).
- Des grilles d'évaluations

*Inclusif*  
[inclusif@epfc.eu](mailto:inclusif@epfc.eu)

[ AIDE  
à la  
REUSSITE ]



## 4. Proclamation officielle



# Technicien en informatique (TI)

Débouchés



## Cette formation permet

d'accéder aux formations :

- Complément CESS afin d'obtenir le Certificat d'Enseignement Secondaire Supérieur;
- Technicien en programmation (TEP) avec de nombreuses dispenses (dans une autre école).

de travailler dans des :

- services informatiques pour effectuer la maintenance des ordinateurs ou venir en aide aux utilisateurs;
- magasins informatiques pour reconditionner des machines, réparer des pannes, conseillers les clients...

Introduction à l'informatique - IIGX (20p.)

Test d'admission



Système d'exploitation  
SXS3  
(40 p.)



Logiciel graphique d'exploitation  
LGEX  
(40 p.)



Tableur élémentaire  
TAEL  
(40 p.)

Edition assistée par ordinateur élémentaire  
EAO2  
(40 p.)

Mathématiques appliquées  
MAST  
(60 p.)

Présentation assistée par ordinateur élémentaire  
PAOE  
(40 p.)

Mathématiques appliquées à l'informatique  
MAIN  
(40 p.)

Gestion de base de données élémentaires  
GBDE  
(80 p.)

Maintenance Hardware  
MAH1  
(120 p.)

Maintenance Software  
MAS1  
(120 p.)

Réseaux – Internet/intranet  
RIN1  
(40 p.)

Technologie des réseaux  
TER2  
(40 p.)

Utilitaires complémentaires au système d'exploitation  
UCS1  
(40 p.)



Introduction à la technologie des ordinateurs  
ITO1  
(40 p.)



Stage Technicien en informatique  
TIS1  
(3 semaines)

ESS – Méthodes de travail  
MTMT  
(60 p.)

Communication : expression orale et écrite appliquée au secteur tertiaire  
COST  
(120 p.)

Initiation à l'anglais informatique 1

1GBI  
(60 p.)



Initiation à l'anglais informatique 2

2GBI  
(60 p.)

Epreuve intégrée de la section technicien en information – TOEI (fin janvier ou fin juin)

1p. = 50 minutes

année 1

année 2

Unité déterminante  
(calcul du grade du certificat + échéance TOEI)



Il faut réussir cette UE pour accéder à la suivante



# Technicien en informatique (TI)

## Points forts

- Formation avec beaucoup d'ateliers pratiques**

---
- Sorties pédagogiques**

---
- Stage de 3 semaines en entreprise**

---
- Encadrement pédagogique personnalisé**

---
- Possibilité de combiner la deuxième année avec la formation complément CESS**

---
- Remédiations en mathématiques et en français**



# Technicien en informatique (TI)

Horaire type



Possibilité en 18 mois



De septembre à juin



Du lundi au  
vendredi



En journée

Semestre II					
	lundi	mardi	mercredi	jeudi	vendredi
	<b>Année 1</b>				
8H00-9H00					
9H00-10H00					
10H00-11H00	<b>GBDE TI1</b> - / 1111 du 07/02 au 19/06	<b>MAS1 TI1</b> - / 1111 du 07/02 au 19/06	<b>MAH1 TI1</b> - / 1111 du 29/11 au 19/06	<b>MTMT TI1</b> - / 1111 du 31/01 au 19/06	
11H00-12H00					
12H00-13H00					
13H00-14H00	<b>TER2 TI1</b> - / 1111 du 07/02 au 19/06	<b>MAIN TI1</b> - / 1111 du 07/02 au 19/06			
14H00-15H00				<b>GBI2 TI1</b> - / 1111 du 31/01 au 19/06	<b>COST TI1</b> - / 1111 du 13/09 au 19/06
15H00-16H00	<b>UCS1 TI1</b> - / 1111 du 07/02 au 19/06	<b>RIN1 TI1</b> - / 1111 du 07/02 au 19/06			
16H00-17H00					
17H00-18H00					

Présences aux  
cours  
obligatoires!



# Technicien en informatique (TI)

Horaire type



Possibilité en 18 mois



De septembre à juin



Du lundi au  
vendredi



En journée

	Semestre II				
	lundi	mardi	mercredi	jeudi	vendredi
8H00-9H00	<b>Année 2</b>	PAOE			
9H00-10H00					
10H00-11H00					
11H00-12H00					
12H00-13H00					
13H00-14H00		MTMT		Stage + Epreuve intégrée	
14H00-15H00					
15H00-16H00					
16H00-17H00					
17H00-18H00					

Présences aux  
cours  
obligatoires!



# Technicien en informatique (TI)

Vie en section

En cinq étapes :

## 1. Inscription à partir du 18 août

- **Test d'entrée jeudi 28/8 (10h00-13h00) ou jeudi 4/9 (14h00-17h00)**  
(1 seul essai en présentiel) sur prise de rendez-vous via le [www.epfc.eu](http://www.epfc.eu):
  - Rédaction de votre motivation en français
  - Test manipulations de base de Windows (réussite obligatoire)
  - Test de mathématique (réussite obligatoire si pas de C2D)
  - Test de Français (uniquement pour ceux qui n'ont pas de C2D)
- Prix de la 1re année : +/- 800 € (sans exemption) - +/- 580 € (avec exemption)



*Inclusif*  
[inclusif@epfc.eu](mailto:inclusif@epfc.eu)

## 2. Accueil le vendredi 12 septembre 2025 (14h00)

## 3. Rentrée le 15 septembre 2025

Congés/blocus 25-26: **1 semaine à Toussaint**, 2 semaines à Noël, 2 semaines à Carnaval, 2 semaines début mai

## 4. Durant le cursus :

- Un secrétariat pédagogique dédié.
- Un ROI général et un particulier à la section.
- Une question d'assiduité et un suivi régulier des étudiants.
- Une plateforme pédagogique (Moodle).
- Des grilles d'évaluations.

Présences aux cours  
obligatoires!

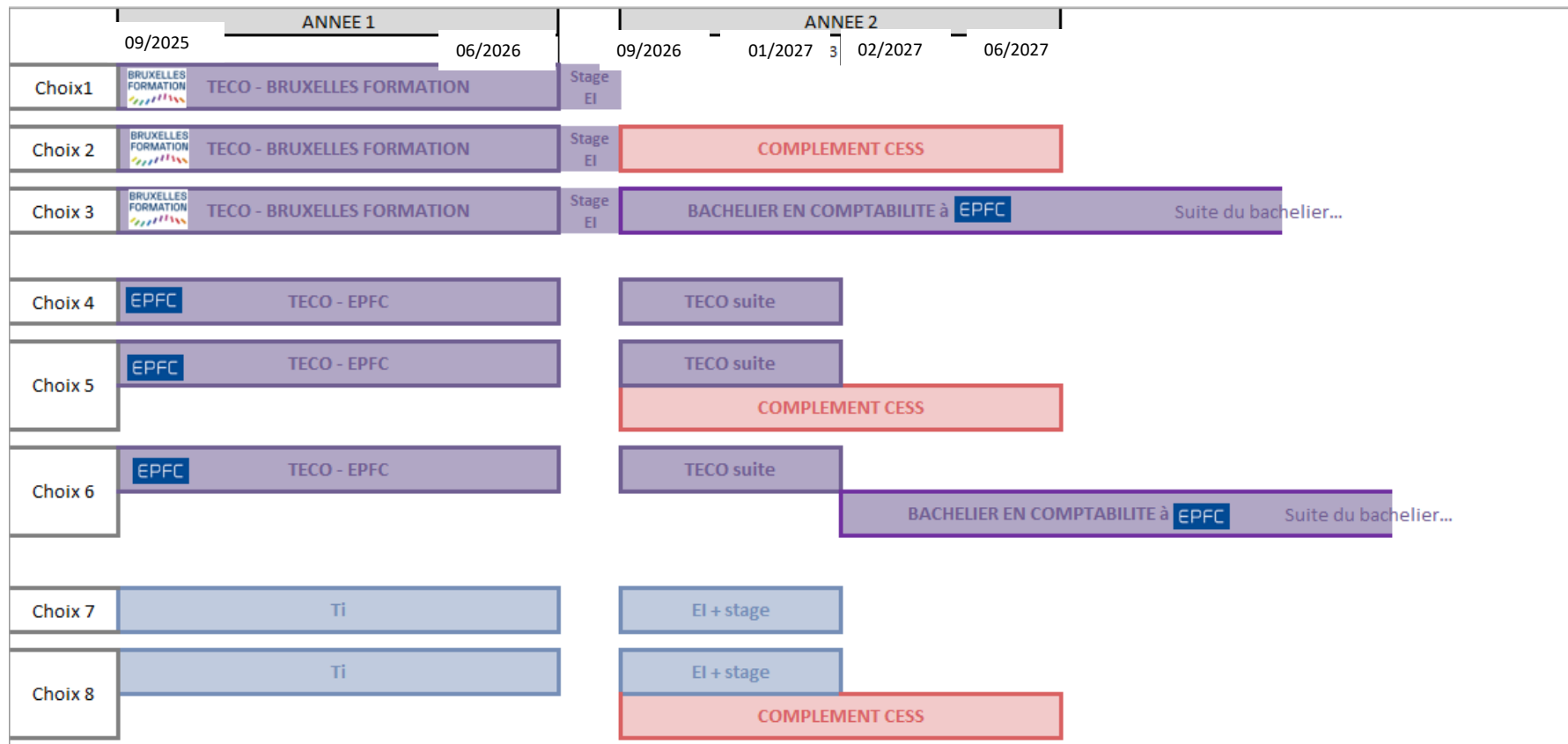
*Inclusif*  
[inclusif@epfc.eu](mailto:inclusif@epfc.eu)





[ AIDE  
à la  
REUSSITE ]

## 5. Proclamation officielle

# En résumé – les formations techniciens à l'EPFC



## Formations techniciens 25-26 en résumé

TECHNICIEN	INFORMATIQUE TI	COMPTABILITE TECO	COMPTABILITE TECO
Durée	1,5 ans	 1,5 ans	 1 an
Début formation	Accueil 12/9/2025 (14h00) Début cours: 15/9/2025	Accueil 12/9/2025 (10h00) Début cours: 15/9/2025	Accueil et début cours: 08/9/2025
Fin formation	Janvier 2027	Janvier 2027	Septembre 2026
Organisation des cours- année 1	Journée 5 jours/sem.	Journée 5 jours/sem.	Journée 5 jours/sem.
Organisation des cours- année 2	Journée 1 jour /sem.	Journée 3 jours/sem.	-
Conditions d'admission	-	-	Etre chercheur d'emploi (Actiris) + document de mobilité si VDAB
Conditions admission pédagogiques	<ul style="list-style-type: none"> <li>• C2D ou TEST math-français</li> <li>• Motivation</li> <li>• Test informatique (Windows)</li> </ul>	<ul style="list-style-type: none"> <li>• C2D ou TEST math-fr</li> <li>• Motivation</li> <li>• Test informatique (Windows) – non éliminatoire</li> </ul>	Test math-fr – mise en situation comptable – entretien motivation
Dates des tests	<ul style="list-style-type: none"> <li>• Jeudi 28/8 de 10h00 à 13h00</li> <li>• Jeudi 4/9 de 14h00 à 17h00</li> </ul>	<ul style="list-style-type: none"> <li>• Vendredi 29/8 de 10h00 à 13h00</li> <li>• Jeudi 4/9 de 10h00 à 13h00</li> </ul>	<b>A Bruxelles-formation (gare maritime)</b> <ul style="list-style-type: none"> <li>• Mercredi 14/5 à 10h00 (uniquement information)</li> <li>• Mercredi 4/6 à 09h30 (infos et tests)</li> <li>• Mardi 19/8 (information à l'EPFC)</li> <li>• Mercredi 20/8 à 13h30 (Tests à Bxl-form)</li> </ul>
Inscription	à partir du 18 août 2025 <a href="http://www.epfc.eu">www.epfc.eu</a>	à partir du 18 août 2025 <a href="http://www.epfc.eu">www.epfc.eu</a>	Postulez sur <a href="http://www.DORIFOR.be">www.DORIFOR.be</a> à partir du avril 2025
Accessibilité au Complément CESS	en septembre 2026	en septembre 2026	en septembre 2026
Accessibilité au Bac. Compta à l'EPFC	-	en février 2026	en septembre 2026
Renseignements	<a href="mailto:tech-informatique@epfc.eu">tech-informatique@epfc.eu</a>	<a href="mailto:tech-comtabilite@epfc.eu">tech-comtabilite@epfc.eu</a>	<a href="mailto:tech-comtabilite@epfc.eu">tech-comtabilite@epfc.eu</a>

# Calendrier 2025-2025

jour férié

vacances

août 25

Lu	Ma	Me	Je	Ve	Sa	Di
				1	2	3
4	5	6	7	8	9	10
11	12	13	14	15	16	17
18	19	20	21	22	23	24
25	26	27	28	29	30	31

sept 25

Lu	Ma	Me	Je	Ve	Sa	Di
1	2	3	4	5	6	7
8	9	10	11	12	13	14
15	16	17	18	19	20	21
22	23	24	25	26	27	28
29	30					

oct 25

Lu	Ma	Me	Je	Ve	Sa	Di
		1	2	3	4	5
6	7	8	9	10	11	12
13	14	15	16	17	18	19
20	21	22	23	24	25	26
27	28	29	30	31		

nov 25

Lu	Ma	Me	Je	Ve	Sa	Di
					1	2
3	4	5	6	7	8	9
10	11	12	13	14	15	16
17	18	19	20	21	22	23
24	25	26	27	28	29	30

déc 25

Lu	Ma	Me	Je	Ve	Sa	Di
1	2	3	4	5	6	7
8	9	10	11	12	13	14
15	16	17	18	19	20	21
22	23	24	25	26	27	28
29	30	31				

janv 26

Lu	Ma	Me	Je	Ve	Sa	Di
			1	2	3	4
5	6	7	8	9	10	11
12	13	14	15	16	17	18
19	20	21	22	23	24	25
26	27	28	29	30	31	

févr 26

Lu	Ma	Me	Je	Ve	Sa	Di
						1
2	3	4	5	6	7	8
9	10	11	12	13	14	15
16	17	18	19	20	21	22
23	24	25	26	27	28	

mars 26

Lu	Ma	Me	Je	Ve	Sa	Di
						1
2	3	4	5	6	7	8
9	10	11	12	13	14	15
16	17	18	19	20	21	22
23	24	25	26	27	28	29
30	31					

avr 26

Lu	Ma	Me	Je	Ve	Sa	Di
		1	2	3	4	5
6	7	8	9	10	11	12
13	14	15	16	17	18	19
20	21	22	23	24	25	26
27	28	29	30			

mai 26

Lu	Ma	Me	Je	Ve	Sa	Di
				1	2	3
4	5	6	7	8	9	10
11	12	13	14	15	16	17
18	19	20	21	22	23	24
25	26	27	28	29	30	31

juin 26

Lu	Ma	Me	Je	Ve	Sa	Di
1	2	3	4	5	6	7
8	9	10	11	12	13	14
15	16	17	18	19	20	21
22	23	24	25	26	27	28
29	30					

juil 26

Lu	Ma	Me	Je	Ve	Sa	Di
		1	2	3	4	5
6	7	8	9	10	11	12
13	14	15	16	17	18	19
20	21	22	23	24	25	26
27	28	29	30	31		

- Zone A - côté avenue de l'Astronomie
- Zone B
- Zone C - côté rue Potagère
- Zone D
- 📍 Information
- 🚻 Toilettes
- 🚻 Toilettes PMR - étage 0 et -2
- 🏠 Infirmerie et salle de repos
- 🚪 Ascenseurs
- 👆 Escaliers montants
- 👇 Escaliers descendants
- ☺ Cafétéria
- 🏠 Espace d'étude
- 🌿 Terrasse
- 👤 Réfectoire du personnel
- 📄 Secrétariat de proximité
- 📄 Photocopieurs pédagogiques
- 🎤 Local stage
- 👤 Casiers des professeurs
- 📖 Vente de livres



+8 Directions pédagogiques et secrétariats type E étage 7

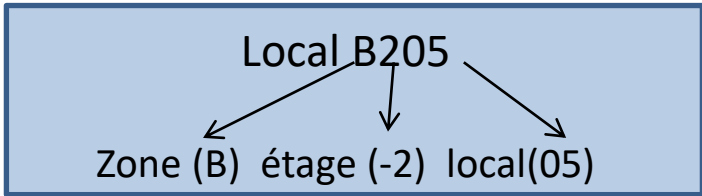
Espaces étudiants étage 0 et -1

# Bâtiment

**A** = côté avenue de l'Astronomie

**B** = Sous-sol

**C** = côté rue Potagère



- Promofor (service social)
- Aide à la réussite
- En cas d'évacuation (suivre les flèches)
- Interdiction:
  - fumer dans le bâtiment
  - boire et manger dans locaux informatiques
- Trier les déchets: poubelles à l'extérieur des classes